

**ZESPÓŁ BUDYNKÓW MIESZKALNYCH WIELORODZINNYCH
PRZY ULICY STRUMYKOWEJ W WARSZAWIE, BUDYNEK "4A"**

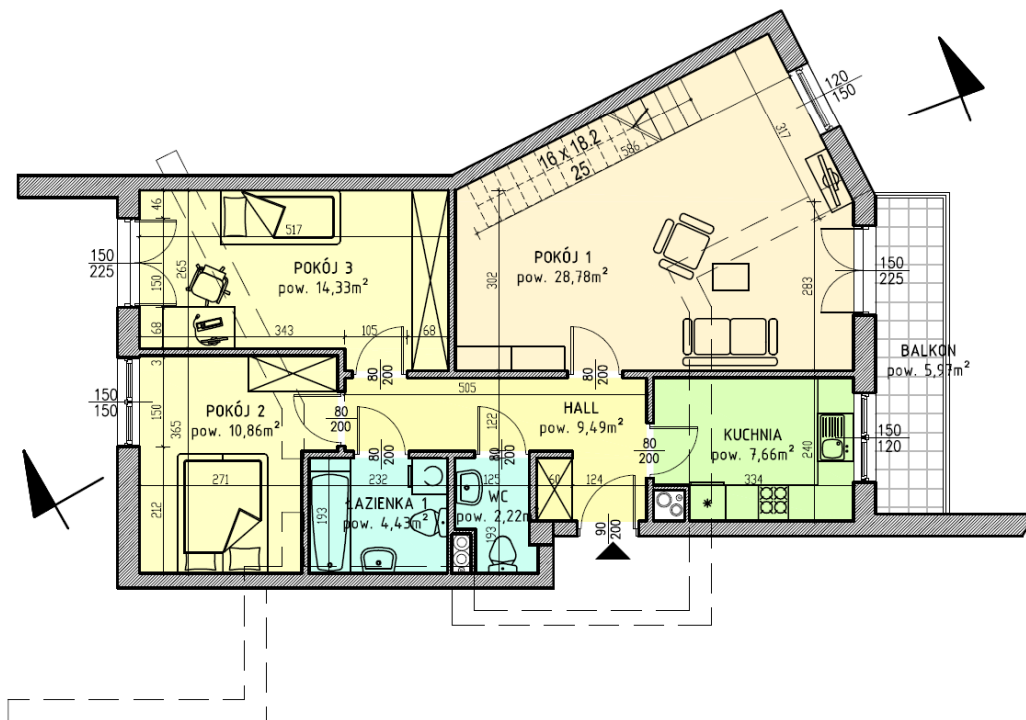
WŁODARZEWSKA - INWESTYCJE Sp. z o.o.
Al. Komisji Edukacji Narodowej 93/B3
02-777 Warszawa
tel. 0-22-335-07-75, fax 0-22-335-07-61

BUDYNEK "4A"

LOKAL NR 40

KLATKA 2 - III PIĘTRO

Mieszkanie z poddaszem - 107,11 m²

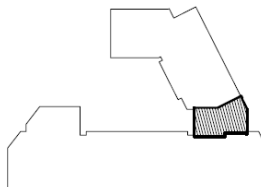


GENERALNY PROJEKTANT



**Biuro Projektów
Kazimierski i Ryba Sp. j.**
ul. Żytna 16 lok. "F"
01-414 Warszawa
tel./fax 022-632-32-02

LOKALIZACJA:



PROJEKT BUDOWLANO-ARCHITEKTONICZNY



MTS "ARCHITEKCI"
UL. DANIŁOWICZÓWSKA 9/35
00-084 WARSZAWA
PRACOWNIA
UL. EDWARDOWA 30
TEL./FAX 022-862-43-81



HALL	9,49 m ²
KUCHNIA	7,66 m ²
ŁAZIENKA 1	4,43 m ²
ŁAZIENKA 2	3,05 m ²
WC	2,22 m ²
POKÓJ 1	28,78 m ²
POKÓJ 2	10,86 m ²
POKÓJ 3	14,33 m ²
POKÓJ 4	15,22 m ²
RAZEM	96,04 m²
BALKON	5,97 m ²
TARAS	11,30 m ²

ZESPÓŁ BUDYNKÓW MIESZKALNYCH WIELORODZINNYCH
PRZY ULICY STRUMYKOWEJ W WARSZAWIE, BUDYNEK "4A"

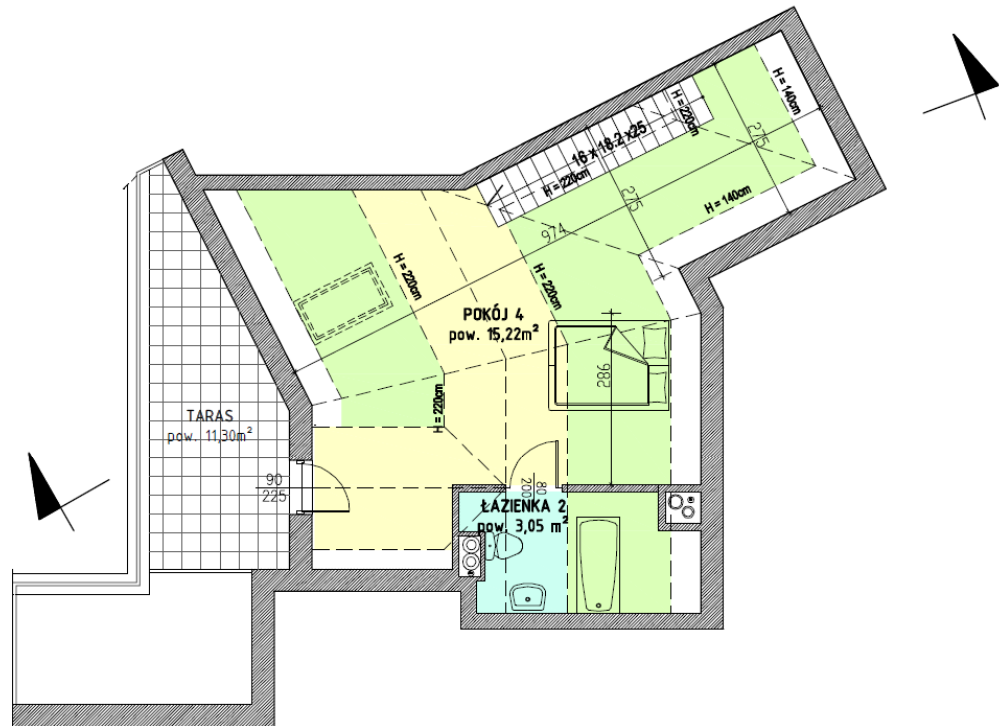
WŁODARZEWSKA - INWESTYCJE Sp. z o.o.
Al. Komisji Edukacji Narodowej 93/B3
02-777 Warszawa
tel.0-22-335-07-75, fax 0-22-335-07-61

BUDYNEK "4A"

LOKAL NR 40

KLATKA 2 - III PIĘTRO

Mieszkanie z poddaszem -107,11 m²

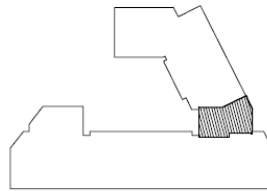


GENERALNY PROJEKTANT



**Biuro Projektów
Kazimierski i Ryba Sp. j.**
ul. Żywność 10 lok. 7P
01-014 Warszawa
tel/fax 022-650-35-02

LOKALIZACJA:



PROJEKT BUDOWLANO - ARCHITEKTONICZNY



MTS "ARCHITEKCI"
UL. DANIŁOWICZOWSKA 9/35
00-084 WARSZAWA
PRACOWNIA
UL. TOWAROWA 30
TEL./FAX 022-862-43-51



HALL	9,49 m ²
KUCHNIA	7,66 m ²
ŁAZIENKA 1	4,43 m ²
ŁAZIENKA 2	3,05 m ²
WC	2,22 m ²
POKÓJ 1	28,78 m ²
POKÓJ 2	10,86 m ²
POKÓJ 3	14,33 m ²
POKÓJ 4	15,22 m ²
RAZEM	96,04 m²
BALKON	5,97 m ²
TARAS	11,30 m ²

**ZESPÓŁ BUDYNKÓW MIESZKALNYCH WIELORODZINNYCH
PRZY ULICY STRUMYKOWEJ W WARSZAWIE, BUDYNEK '4A'**

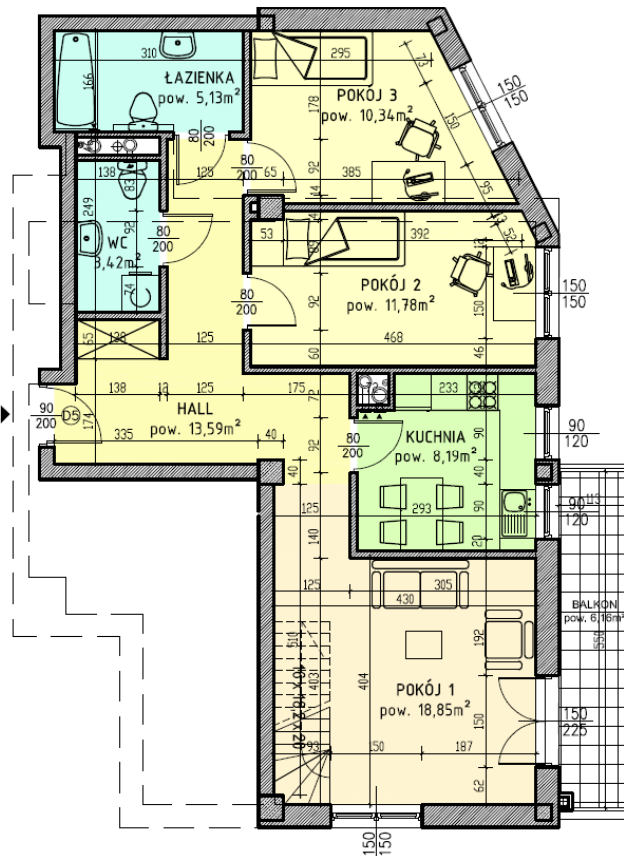
WŁODARZEWSKA - INWESTYCJE Sp. z o.o.
Al. Komisji Edukacji Narodowej 93/B3
02-777 Warszawa
tel. 0-22-335-07-75, fax 0-22-335-07-61

BUDYNEK '4A'

LOKAL NR 41

KLATKA 2 - III PIĘTRO

Mieszkanie z oddaszem - 123,17 m²

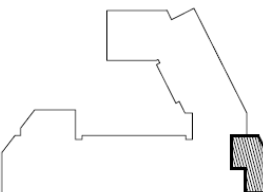


GENERALNY PROJEKTANT



**Biuro Projektów
Kazimierski I Ryba Sp. J.**
ul. Zytańska 16 lok. "F"
01-014 Warszawa
tel/fax 022-635-32-02

LOKALIZACJA:



PROJEKT BUDOWLANO - ARCHITEKTONICZNY



MTS "ARCHITEKCI"
UL. DANILÓWCZOWSKA 9/35
00-084 WARSZAWA
PRACOWNIA
18 - TOMAROWA 30
TEL./FAX 022-882-43-51

HALL	13,59 m ²
KUCHNIA	8,19 m ²
ŁAZIENKA 1	5,13 m ²
ŁAZIENKA 2	2,67 m ²
WC	3,42 m ²
POKÓJ 1	18,85 m ²
POKÓJ 2	11,78 m ²
POKÓJ 3	10,34 m ²
POKÓJ 4	18,32 m ²
RAZEM	92,29 m²
BALKON	6,16 m ²
TARAS	27,13 m ²

**ZESPÓŁ BUDYNKÓW MIESZKALNYCH WIELORODZINNYCH
PRZY ULICY STRUMYKOWEJ W WARSZAWIE, BUDYNEK "4A"**

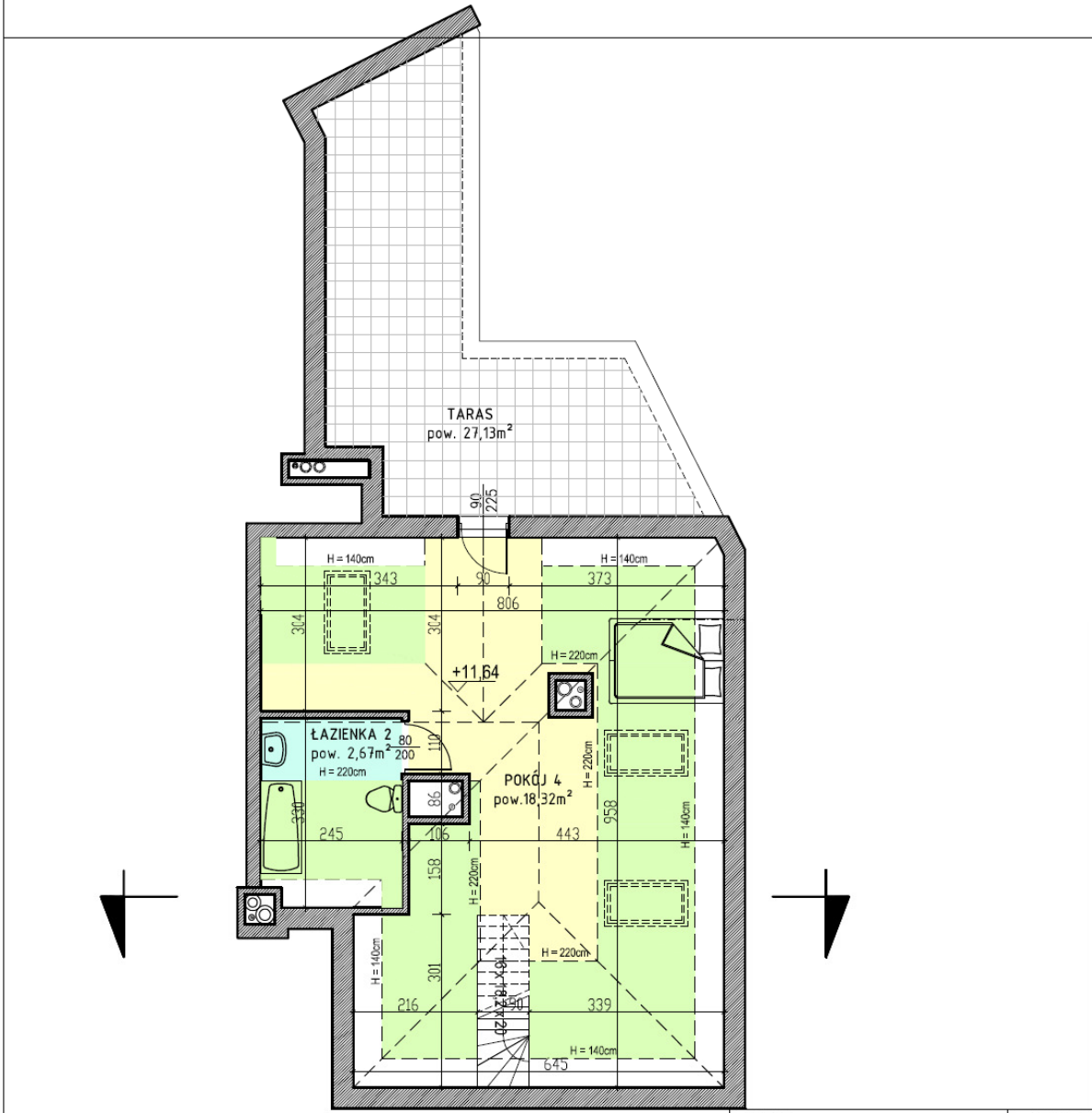
WŁODARZEWSKA - INWESTYCJE Sp. z o.o.
Al. Komisji Edukacji Narodowej 93/B3
02-777 Warszawa
tel. 0-22-335-07-75, fax 0-22-335-07-61


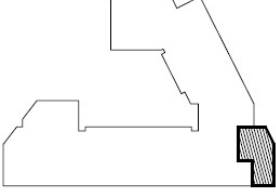

BUDYNEK "4A"

LOKAL NR 41

KLATKA 2 - III PIETRO

Mieszkanie z oddaszem - 123,17m²



<p>GENERALNY PROJEKTANT</p>  <p>Biuro Projektów Kazimierski i Ryba Sp. J. ul. Żywność 16 lok. "P" 01-014 Warszawa tel/fax 022-632-32-02</p>	<p>LOKALIZACJA:</p> 	HALL	13,59 m ²
		KUCHNIA	8,19 m ²
<p>PROJEKT BUDOWLANO - ARCHITEKTONICZNY</p>  <p>MTS "ARCHITEKCI" UL. DANIEŁOWICZOWSKA 9/35 00-084 WARSZAWA PRACOWNIA UL. TORWAROWA 30 TEL/FAX 022-662-43-51</p>		ŁAZIENKA 1	5,13 m ²
		ŁAZIENKA 2	2,67 m ²
		WC	3,42 m ²
		POKÓJ 1	18,85 m ²
		POKÓJ 2	11,78 m ²
		POKÓJ 3	10,34 m ²
		POKÓJ 4	18,32 m ²
		RAZEM	92,29 m²
		BALKON	6,16 m ²
		TARAS	27,13 m ²