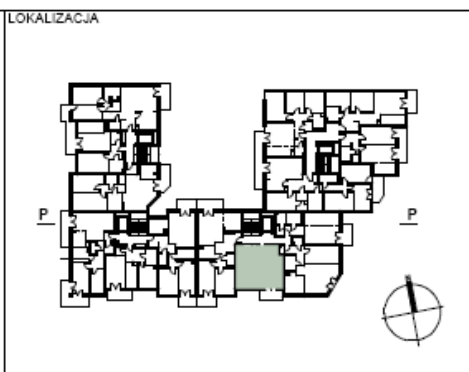
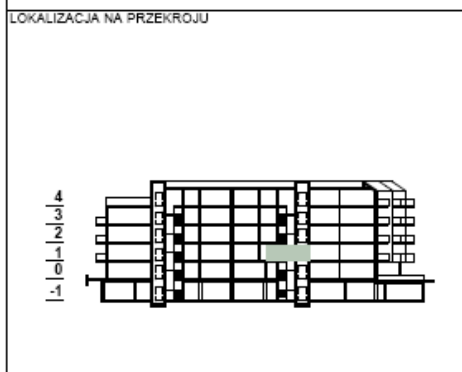
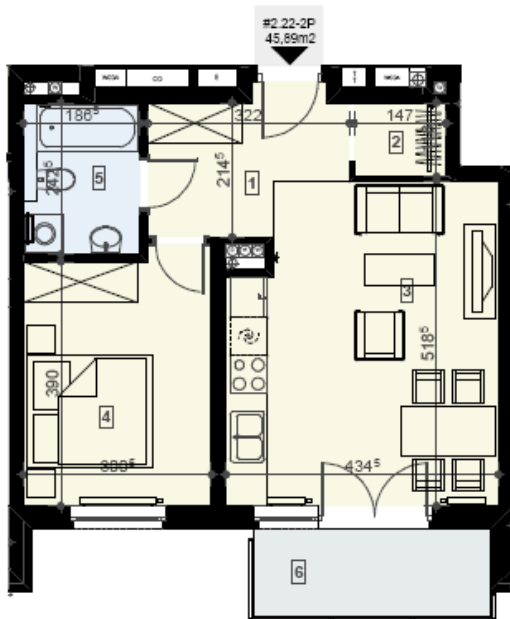


MIESZKANIE 2.22	NUMER 22	PIĘTRO 1	POWIERZCHNIA 45,89 m ²	BALKON / TARAS 5,29 m ²	ZAŁĄCZNIK 1
--------------------	-------------	-------------	--------------------------------------	---------------------------------------	-------------

INWESTYCJA ZESPÓŁ MIESZKANIOWY "ROENTGENA" WARSZAWA - URSYNÓW, UL. ROENTGENA			ZIP-STUDIO ZIP-STUDIO Sp. z o.o. ul. Żelazna 10, 05-007 Piaseczno, ul. Polna 50a 03-016 Warszawa, ul. Polny 41A tel. 022 626 02 05 tel. 022 901 4508	
---	--	--	--	--



ZESTAWIENIE POWIERZCHNI

1. Hol	6,23 m ²
2. Garderoba	1,73 m ²
3. Pokój dzienny + aneks kuchen.	21,40 m ²
4. Sypialnia	12,01 m ²
5. Łazienka	4,52 m ²
6. Balkon	5,29 m ²

UWAGI

- Pomiar powierzchni wykonano w oparciu o normę PN-B/70-02385 z podwyższeniem dokładności do 0,01m².
- Ze względu na sposób zaokrąglania powierzchni w użytym programie CAD mogą wystąpić niewielkie niezgodności sumy powierzchni częściowych ze zbiorczą wartością powierzchni mieszkania. W takich przypadkach decydująca jest powierzchnia sumaryczna.

SKALA	1 : 100
DATA	2007-02-23