
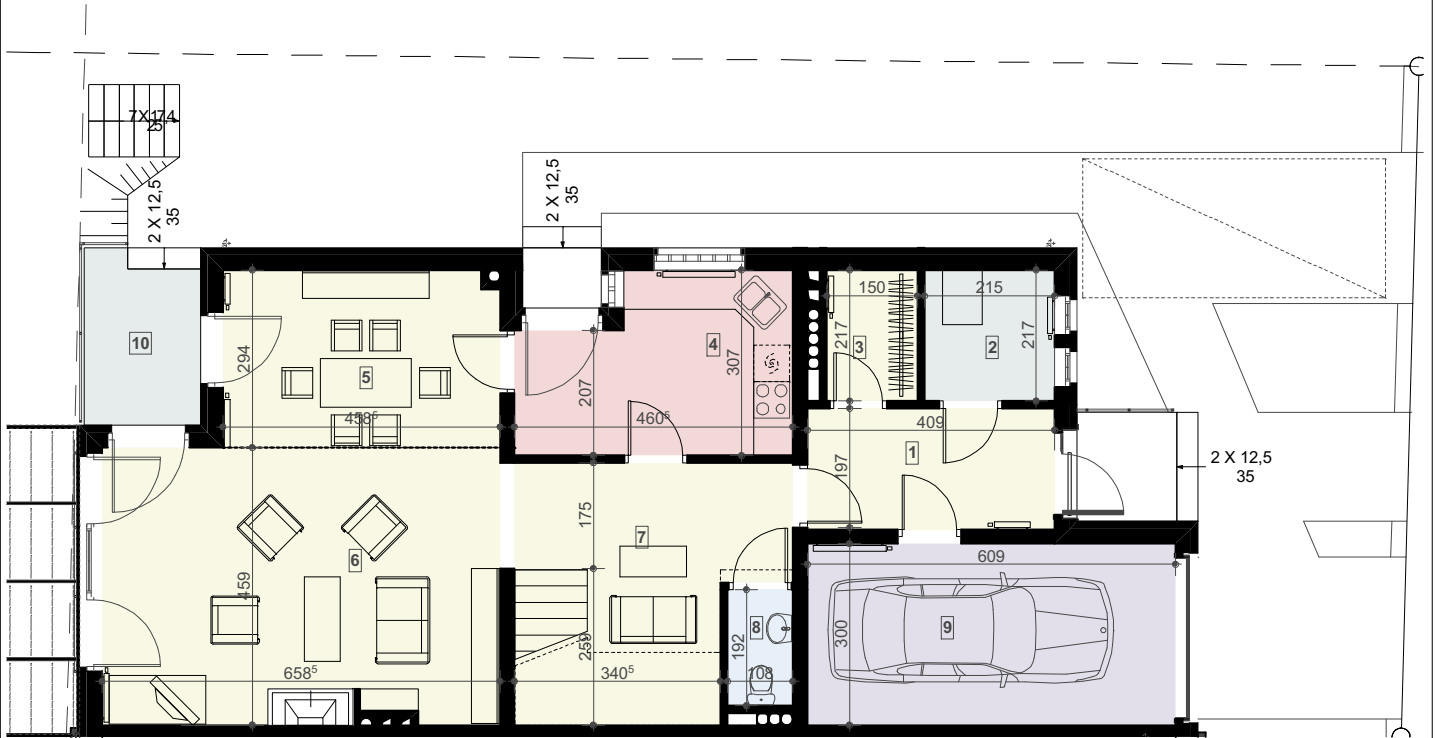
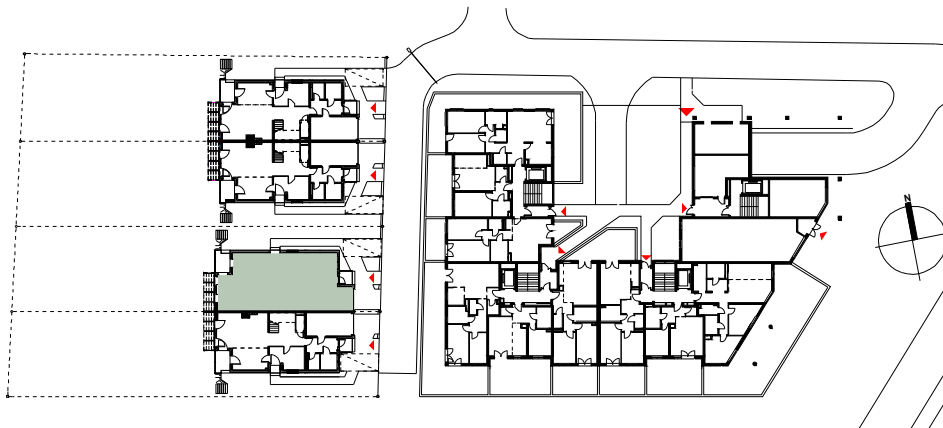


SEGMENT <b>B</b>	NUMER <b>2</b>	PIĘTRO <b>O</b>	POWIERZCHNIA <b>109,23 m<sup>2</sup></b>	OGRÓD <b>547,99 m<sup>2</sup></b>	ZAŁĄCZNIK 1
INWESTYCJA <b>ZESPÓŁ MIESZKANIOWY "ROENTGENA"</b> WARSZAWA - URSYNÓW, UL. ROENTGENA			ZIP-STUDIO ZIP-STUDIO Sp. z o.o. APP Zabryki i Piętki Architekci 05-500 Pieseczno, ul. Rejlana 19a pracownia: 00-219 Warszawa, ul. Przyrynek14, tel. 022 635 57 05 fax 0 22 831 15 86		



LOKALIZACJA



ZESTAWIENIE POWIERZCHNI

1. Przedsiónek	8,18 m <sup>2</sup>
2. Kotłownia	4,67 m <sup>2</sup>
3. Garderoba	3,26 m <sup>2</sup>
4. Kuchnia	12,33 m <sup>2</sup>
5. Jadalnia	13,38 m <sup>2</sup>
6. Pokój dzienny	29,92 m <sup>2</sup>
7. Hol	17,15 m <sup>2</sup>
8. WC	2,07 m <sup>2</sup>
9. Garaż	18,27 m <sup>2</sup>
10. Taras	5,22 m <sup>2</sup>

UWAGI

- Pomiar powierzchni wykonano w oparciu o normę PN-B/70-02365 z podwyższeniem dokładności do 0,01m<sup>2</sup>.
- Ze względu na sposób zaokrąglania powierzchni w użyтым programie CAD mogą wystąpić niewielkie niezgodności sumy powierzchni cząstkowych ze zbiorczą wartością powierzchni mieszkania. W takich przypadkach decydująca jest powierzchnia sumaryczna.

SKALA

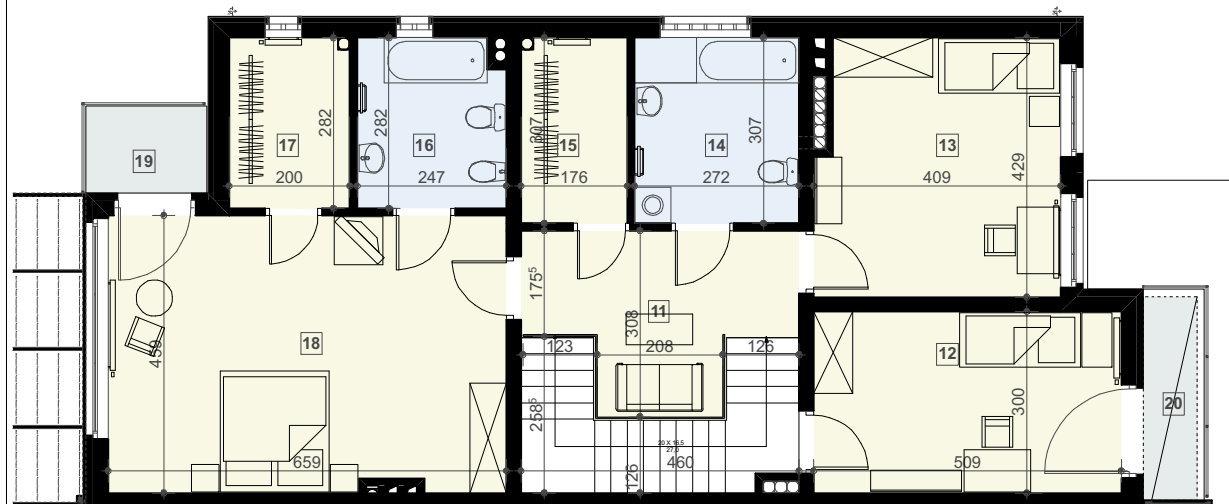
1 : 125

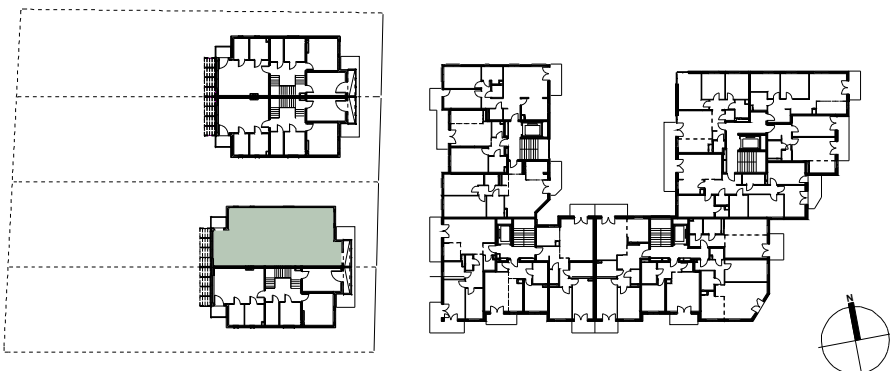
DATA

2007-02-23

SEGMENT <b>B</b>	NUMER <b>2</b>	PIĘTRO <b>1</b>	POWIERZCHNIA <b>99,53 m<sup>2</sup></b>	BALKON <b>5,85 m<sup>2</sup></b>	<b>ZAŁĄCZNIK 2</b>
---------------------	-------------------	--------------------	--	-------------------------------------	--------------------

INWESTYCJA <b>ZESPÓŁ MIESZKANIOWY "ROENTGENA"</b> <b>WARSZAWA - URSYNÓW, UL. ROENTGENA</b>			 <b>ZIP-STUDIO</b> ZIP-STUDIO Sp. z o.o. APP Zabrzycki i Piętko Architekci 05-500 Piaseczno, ul. Rejlana 19a pracownia: 00-219 Warszawa, ul. Przymek14, tel. 022 635 57 95 fax 0 22 831 15 86	
--	--	--	---	---



LOKALIZACJA		ZESTAWIENIE POWIERZCHNI																				
		<table border="0"> <tr> <td>11. Hol</td> <td>11,16 m<sup>2</sup></td> </tr> <tr> <td>12. Sypialnia</td> <td>15,27 m<sup>2</sup></td> </tr> <tr> <td>13. Sypialnia</td> <td>16,92 m<sup>2</sup></td> </tr> <tr> <td>14. Łazienka</td> <td>8,35 m<sup>2</sup></td> </tr> <tr> <td>15. Garderoba</td> <td>5,40 m<sup>2</sup></td> </tr> <tr> <td>16. Łazienka</td> <td>6,80 m<sup>2</sup></td> </tr> <tr> <td>17. Garderoba</td> <td>5,64 m<sup>2</sup></td> </tr> <tr> <td>18. Sypialnia</td> <td>29,99 m<sup>2</sup></td> </tr> <tr> <td>19. Balkon</td> <td>2,88 m<sup>2</sup></td> </tr> <tr> <td>20. Taras</td> <td>2,97 m<sup>2</sup></td> </tr> </table>	11. Hol	11,16 m <sup>2</sup>	12. Sypialnia	15,27 m <sup>2</sup>	13. Sypialnia	16,92 m <sup>2</sup>	14. Łazienka	8,35 m <sup>2</sup>	15. Garderoba	5,40 m <sup>2</sup>	16. Łazienka	6,80 m <sup>2</sup>	17. Garderoba	5,64 m <sup>2</sup>	18. Sypialnia	29,99 m <sup>2</sup>	19. Balkon	2,88 m <sup>2</sup>	20. Taras	2,97 m <sup>2</sup>
11. Hol	11,16 m <sup>2</sup>																					
12. Sypialnia	15,27 m <sup>2</sup>																					
13. Sypialnia	16,92 m <sup>2</sup>																					
14. Łazienka	8,35 m <sup>2</sup>																					
15. Garderoba	5,40 m <sup>2</sup>																					
16. Łazienka	6,80 m <sup>2</sup>																					
17. Garderoba	5,64 m <sup>2</sup>																					
18. Sypialnia	29,99 m <sup>2</sup>																					
19. Balkon	2,88 m <sup>2</sup>																					
20. Taras	2,97 m <sup>2</sup>																					

UWAGI - Pomiar powierzchni wykonano w oparciu o normę PN-B/70-02365 z podwyższeniem dokładności do 0,01m <sup>2</sup> . - Ze względu na sposób zaokrąglania powierzchni w użyтым programie CAD mogą wystąpić niewielkie niezgodności sumy powierzchni cząstkowych ze zbiorczą wartością powierzchni mieszkania. W takich przypadkach decydująca jest powierzchnia sumaryczna.	SKALA <b>1 : 125</b> DATA <b>2007-02-23</b>
---	--