
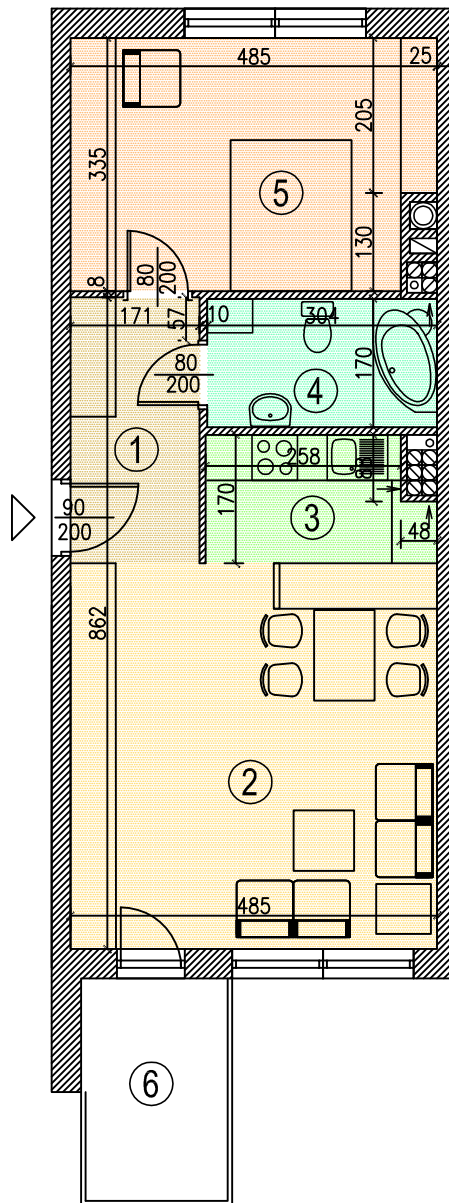
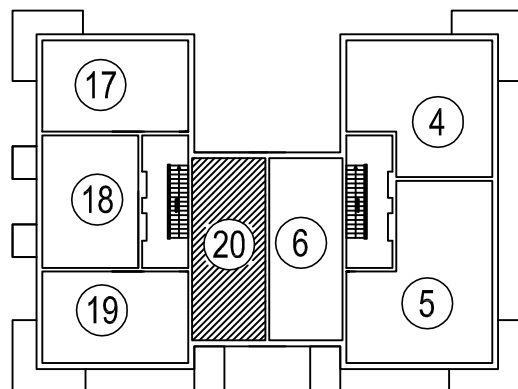


BUDYNEK / KLATKA <b>2</b> KL 2	NUMER MIESZKANIA <b>20</b>	PIĘTRO <b>1</b>	POWIERZCHNIA <b>56,32 m<sup>2</sup></b>	BALKON /TARAS <b>6,00 m<sup>2</sup></b>	 <b>WŁODARZEWSKA</b> <small>DEVELOPMENT</small>
INWESTYCJA <b>BRWINÓW , ul. SPORTOWA</b>			ILOŚĆ POKOI <b>2</b>	BIURO PROJEKTOWE EUROPROJEKT sc Warszawa, ul.Przy Bernardyńskiej Wodzie9/6, tel 022-6422434	



LOKALIZACJA W BUDYNKU



ZESTAWIENIE POWIERZCHNI

1. hol	6,02 m <sup>2</sup>
2. pokój dzienny	24,73 m <sup>2</sup>
3. kuchnia	4,78 m <sup>2</sup>
4. łazienka	5,17 m <sup>2</sup>
5. sypialnia	15,62 m <sup>2</sup>
6. balkon	6,00 m <sup>2</sup>