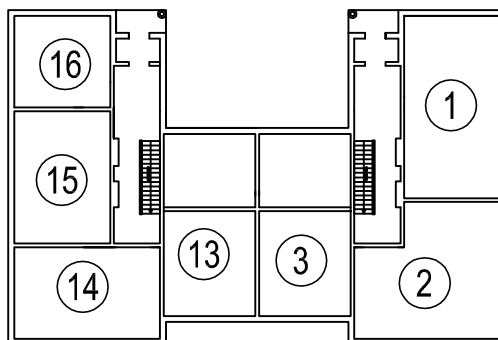
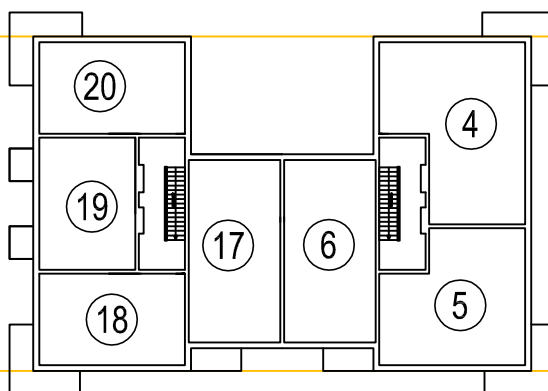


BRWINÓW ul. SPORTOWA

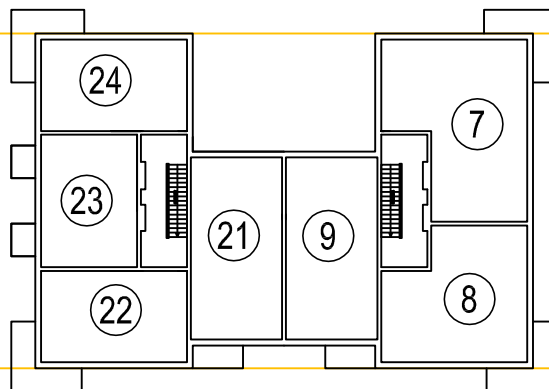
etap 1
BUDYNEK nr 1



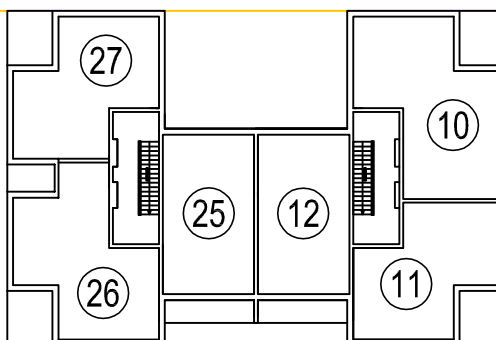
Parter



1 Piętro

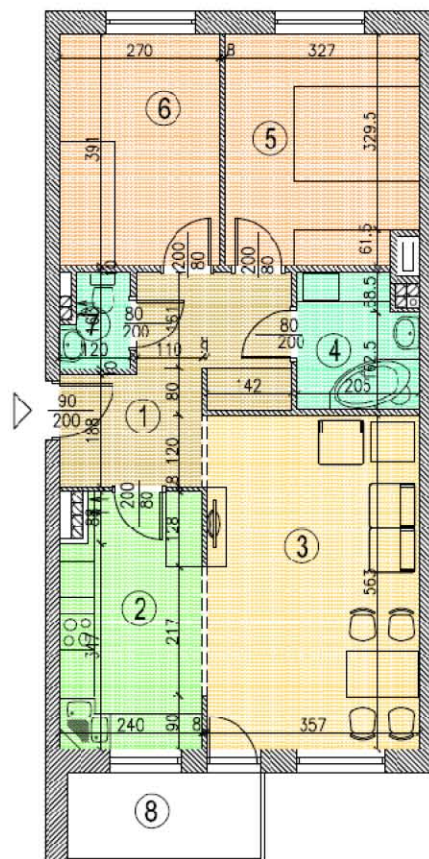


2 Piętro

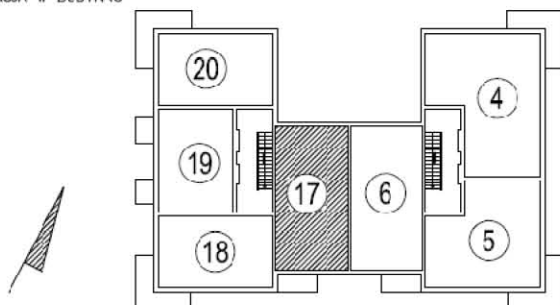


3 Piętro

BUDYNEK / KLATKA 1 KL 2	NUMER MIESZKANIA 17	PĘTRO 1	POWIERZCHNIA 69,14 m²	BALKON /TARAS 4,95 m²	 WŁODARZEWSKA <small>ARCHITEKCI</small>
INWESTYCJA BRWINÓW, ul. SPORTOWA			ILCZĄC POKOI 3	BIURO PROJEKTOWE EURCPROJEKT sp. z o.o. Warszawa, ul. Przy Bernardyńskiej Wodzie 9/6, tel. 022-6422434	



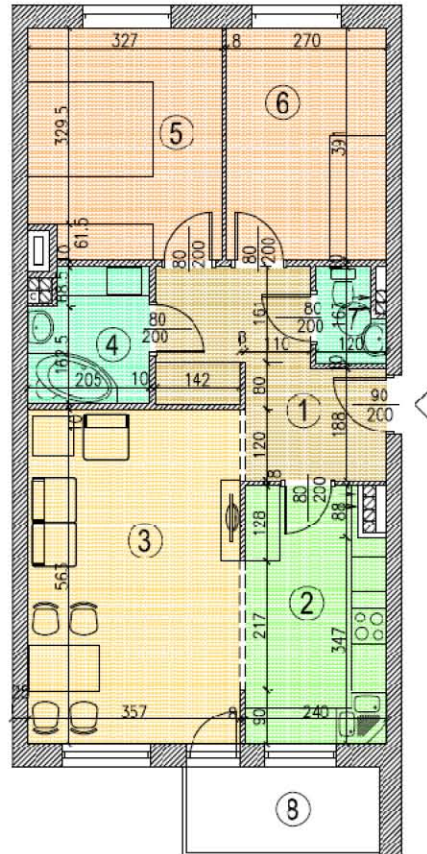
LOKALIZACJA W BUDYNKU



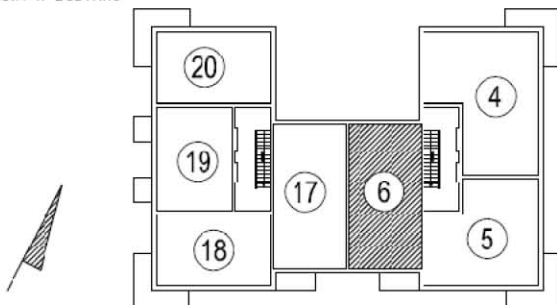
ZESIAWIENIE POWIERZCHNI

1. hol	9,85 m ²
2. kuchnia	10,02 m ²
3. pokój dzienny	20,10 m ²
4. łazienka	4,41 m ²
5. sypialnia	12,49 m ²
6. sypialnia	10,56 m ²
7. wc	1,71 m ²
8. balkon	4,95 m ²

BUDYNEK / KLATKA 1 KL 1	NUMER MIESZKANIA 6	PIĘTRO 1	POWIERZCHNIA 69,14 m²	BALKON / TARAS 4,95 m²	 WŁODARZEWSKA <small>ARCHITEKCI</small>
INWESTYCJA BRWINÓW, ul. SPORTOWA			IŁOŚĆ POKOI 3	BIURO PROJEKTOWE EUROPROJEKT sp. z o.o. Warszawa, ul. Przy Bernardyńskiej, Włodzie 9/6, tel. 022-6422434	



LOKALIZACJA W BUDYNKU



ZESTAWIENIE POWIERZCHNI

1. hol	9,85 m ²
2. kuchnia	10,02 m ²
3. pokój dzienny	20,10 m ²
4. łazienka	4,41 m ²
5. sypialnia	12,49 m ²
6. sypialnia	10,56 m ²
7. wc	1,71 m ²
8. balkon	4,95 m ²